

Uppgiftslämnaren reserverar sig för eventuella fel i produktinformationen eller felaktigt registrerade uppgifter och förbehåller sig rätten att korrigera och/eller komplettera produktinformation utan föregående avisering

1

GRUNDDATA

Varubeskrivning

Tak- och väggplafond med sensor, on/off eller batteribackup. Tillverkade i polykarbonat med opal kupa. Sensorarmaturerna kan ställas in efter behov med hjälp av en DIP-switch på drivdonet. Sensorn kan bland annat slå på och av beroende på närvaro och belysningsstyrka i rummet. Det går även att ställa in så att den dimrar ner under en viss tid innan den släcker ner helt efter att ingen aktivitet har uppfattats av sensorn.

Övriga upplysningar

Klassificeringar

ETIM >	-EC002892 - Vägg-/Takarmatur
BK04 >	-18201 - Inomhusbelysning -18299 - Belysningsvaror övrigt
BSAB >	-SNB - SNB - Fasta ljusarmaturer för allmänbelysning -SNT - SNT - Belysningsmaterial -SNE - SNE - Ljusarmaturer för särskilda ändamål -SN - SN - Ljusarmaturer, ljuskällor m m
UNSPSC >	-39111500

Leverantörsuppgifter

Företagsnamn
Westal AB

Organisationsnummer
5562282995

Adress
Fabriksvägen 5, 564 35 BANKERYD

Hemsida
www.westal.se

Miljökontaktperson

Namn
Ulrika Ridell

Telefon
036-377190

E-post
ulrika.ridell@westal.se

2

HÅLLBARHETSARBETE

Företagets certifiering

Polycys och riktlinjer

3

INNEHÅLLSDEKLARATION

Kemisk produkt	Nej
Innehåller produkten elektronik	Ja
Omfattas varan av RoHS-direktivet	Ja
Varans vikt	0,6 - 1 kg

Vara / Delkomponenter

Koncentrationen har beräknats på komponentnivå

Elektronik - 14% - 17,4% av hela varan

Ingående material /komponenter	Vikt-% i komponent	CAS-nr (alt legering)	EG-nr (alt legering)	Vikt % i produkt	Kommentar
--------------------------------	--------------------	-----------------------	----------------------	------------------	-----------

Del av materialinnehållet som är deklarerat 93,74% - 106,5%

Särskilt farliga ämnen

Varan innehåller INTE några ämnen med särskilt farliga egenskaper (Substances of very high concern, SVHC-ämnen) som finns med på kandidatförteckningen i en koncentration som överstiger 0,1 vikts-%

Utgåva av kandidatförteckningen som har använts

2022-11-29

Nanomaterial

Innehåller produkten tillsatt nanomaterial, som är medvetet tillsatta för att uppnå en viss funktion?: Nej

Tillsatt högflourerade ämnen (PFAS)

Innehåller produkten tillsatt högflourerade ämnen (PFAS), som är aktivt tillsatta för att uppnå en specifik funktion?: Nej

Övrigt

Ämnen är redovisade ned till 0,1% viktprocent enligt iBVDs redovisningskrav. Eventuell avvikelser från redovisningskraven redovisas nedan

4**RÅVAROR****Återvunnet material**

Innehåller varan återvunnet material: Nej

Träråvara

Träråvara ingår i varan: Nej

5**MILJÖPÅVERKAN**

Finns en miljövarudeklaration framtagen enligt EN15804 eller ISO14025 för varan

Nej

Finns annan miljövarudeklaration

Nej

6**DISTRIBUTION**

Beskrivning av emballagehantering för distribution av varan

Återvinningsbar wellpapp

7**BYGGSCHEDET**

Ställer varan särskilda krav vid lagring?

Nej

Ställer varan särskilda krav på omgivande byggvaror?

Nej

8**BRUKSSCHEDET**

Finns skötselansvisningar/skötselråd?

Nej

Finns en energimärkning enligt energimärkningsdirektivet (2017/1369/EU) för varan?

Ja

Energiklass

F

9

RIVNING

Kräver varan särskilda åtgärder för skydd av hälsa och miljö vid rivning/demontering? Nej

10

AVFALLSHANTERING

Omfattas den levererade varan av förordningen (2014:1075) om producentansvar för elektriska och elektroniska produkter när den blir avfall? Ja

Är återanvändning möjlig för hela eller delar av varan? Ja

Kupa , drivdon och LED platta är utbytbar

Är materialåtervinning möjlig för hela eller delar av varan? Ja

Plaståtervinning stomme och kupa

Är energiåtervinning möjlig för hela eller delar av varan? Nej

Har leverantören restriktioner och rekommendationer för återanvändning, material- eller energiåtervinning eller deponering? Nej

När den levererade varan blir avfall, klassas den då som farligt avfall? Ja

Avfallskod (EWC) för den levererade varan Ej angivet

E-nummer	Leverantörens artikelnummer	GTIN
75 010 57	7501057	7393047184332
75 010 58	7501058	7393047185339
75 016 75	7501675	7393040401016
75 018 42	7501842	7393041841361
75 018 43	7501843	7393041851360
75 086 55	22-3-33	7393047223406
75 086 56	22-3-34	7393047223413

Produktdatablad Produktblad Origo.pdf

Prestandadeklaration

Säkerhetsblad

RoHs-intyg

Miljövarudeklaration

Skötselansvisning

Övriga bifogade dokument

-Manual Origo.pdf

Origo ActiveAhead

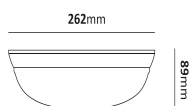
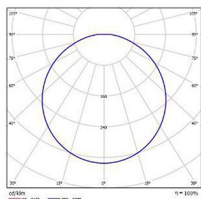
Artikelnummer 7508655



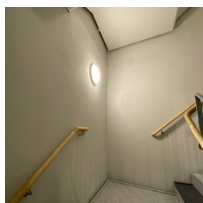
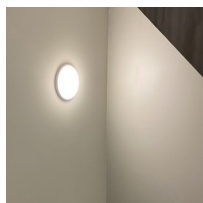
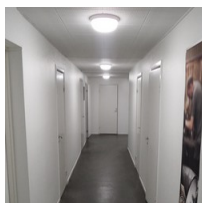
Produktspecifikation

Effekt (W)	16	Ljuskälla	LED utbyttbar
Armaturlumen (lm)	1137	Ljuskälla ingår	Ja
Effektivitet (lm/W)	71	Antal poler	3
Färgtemperatur (K)	3000	IP-klass	IP54
Ljusspridning	Symmetrisk	Vandalklass (IK)	IK10
Färg	Vit	Serie	Origo
Material	Polykarbonat	Livslängd L70/B50	70000
Glas/Bländskydd	Plast, PC, opal	D-märkt	Nej
Höjd (mm)	89	Skyddsklass	II
Diameter (mm)	262	Färgåtergivning (CRI)	>80
Vikt (kg)	0,7	Färgtolerans (SDCM)	3
GTIN	7393047223406	Omgivningstemp. (°C)	-25°C + 50°C
Knockout för utanpåliggande kabel	Nej	Drivdon ingår	Ja
Vidarekoppling	Nej	Typ av drivdon	Konstantström
Med ljussensor	Ja	Dragavlastning	Nej
Med rörelsesensor	Ja	Ledararea (mm²)	2,5
Dimbar	Nej	Spänningstyp	AC/DC

Ljusbild och måttskiss



Miljöbilder



Origo ActiveAhead

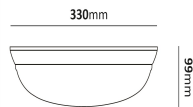
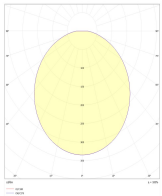
Artikelnummer 7508656



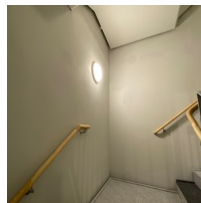
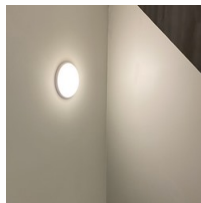
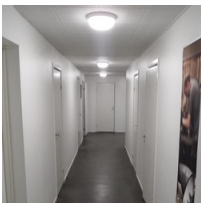
Produktspecifikation

Effekt (W)	25	Ljuskälla	LED utbyttbar
Armaturlumen (lm)	1924	Ljuskälla ingår	Ja
Effektivitet (lm/W)	77	Antal poler	3
Färgtemperatur (K)	3000	IP-klass	IP54
Ljusspridning	Symmetrisk	Vandalklass (IK)	IK10
Färg	Vit	Serie	Origo
Material	Polykarbonat	Livslängd L70/B50	70000
Glas/Bländskydd	Plast, PC, opal	D-märkt	Nej
Höjd (mm)	99	Skyddsklass	II
Diameter (mm)	330	Färgåtergivning (CRI)	>80
Vikt (kg)	0,9	Färgtolerans (SDCM)	3
GTIN	7393047223413	Omgivningstemp. (°C)	-25°C + 50°C
Knockout för utanpåliggande kabel	Nej	Drivdon ingår	Ja
Vidarekoppling	Nej	Typ av drivdon	Konstantström
Med ljussensor	Ja	Dragavlastning	Nej
Med rörelsesensor	Ja	Ledararea (mm ²)	2,5
Dimbar	Nej	Spänningstyp	AC/DC

Ljusbild och måttskiss



Miljöbilder



Origo On/Off

Artikelnummer 7501842

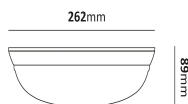
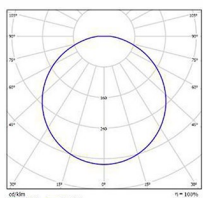


Tak- och väggplafond on/off. Tillverkade i polykarbonat med opal kupa.

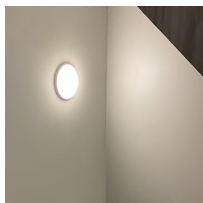
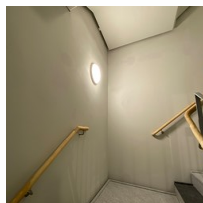
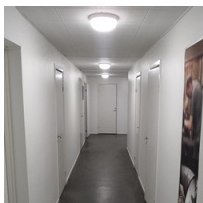
Produktspecifikation

Effekt (W)	16	Dimbar	Nej
Armaturlumen (lm)	1137	Ljuskälla	LED utbytbart
Effektivitet (lm/W)	71	Ljuskälla ingår	Ja
Färgtemperatur (K)	3000	Spänning (V)	220-240
Ljusspridning	Symmetrisk	Antal poler	3
Färg	Vit	IP-klass	IP54
Material	Polykarbonat	Vandalklass (IK)	IK10
Glas/Bländskydd	Plast, PC	Serie	Origo
Djup (mm)	89	Typ	Plafond
Diameter (mm)	262	Livslängd L70/B50	100000
Vikt (kg)	0,7	D-märkt	Nej
Avsäkring B10 (st)	45	Skyddsklass	II
Avsäkring B16 (st)	73	Färgåtergivning (CRI)	>80
Avsäkring C10 (st)	50	Färgtolerans (SDCM)	3
Avsäkring C16 (st)	80	Omgivningstemp. (°C)	-25°C - +50°C
GTIN	7393041841361	Drivdon ingår	Ja
Energimärkning	F	Typ av drivdon	Konstantström
Knockout för utanpåliggande kabel	Nej	Dragavlastning	Nej
Vidarekoppling	Nej	Ledararea (mm ²)	2,5
Med ljussensor	Nej	Spänningstyp	AC/DC
Med rörelsesensor	Nej	Anslutning (typ)	Snabbplint

Ljusbild och måttskiss



Miljöbilder



Origo On/Off

Artikelnummer 7501843

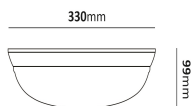
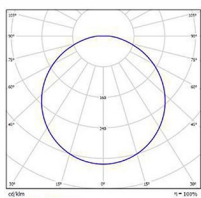


Tak- och väggplafond on/off. Tillverkade i polykarbonat med opal kupa.

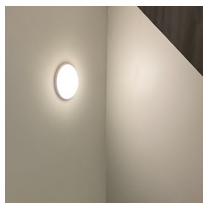
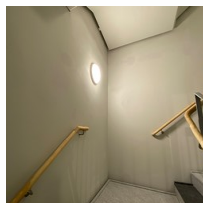
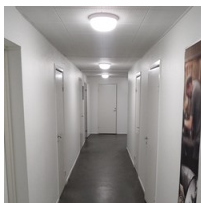
Produktspecifikation

Effekt (W)	25	Med rörelsesensor	Nej
Armaturlumen (lm)	1924	Dimbar	Nej
Effektivitet (lm/W)	77	Ljuskälla	LED utbytbart
Färgtemperatur (K)	3000	Ljuskälla ingår	Ja
Ljusspridning	Symmetrisk	Spänning (V)	220-240
Färg	Vit	Antal poler	3
Material	Polykarbonat	IP-klass	IP54
Glas/Bländskydd	Plast, PC	Vandalklass (IK)	IK10
Djup (mm)	99	Serie	Origo
Diameter (mm)	330	Typ	Plafond
Vikt (kg)	0,9	Livslängd L70/B50	100000
Ström (mA)	550	D-märkt	Nej
Avsäkring B10 (st)	33	Skyddsklass	II
Avsäkring B16 (st)	53	Färgåtergivning (CRI)	>80
Avsäkring C10 (st)	37	Färgtolerans (SDCM)	3
Avsäkring C16 (st)	59	Omgivningstemp. (°C)	-25°C - +50°C
GTIN	7393041851360	Drivdon ingår	Ja
Energimärkning	F	Typ av drivdon	Konstantström
Knockout för utanpåliggande kabel	Nej	Dragavlastning	Nej
Vidarekoppling	Nej	Ledararea (mm ²)	2,5
Med ljussensor	Nej	Spänningstyp	AC/DC
		Anslutning (typ)	Snabbplint

Ljusbild och måttskiss



Miljöbilder



Origo Sensor

Artikelnummer 7501057

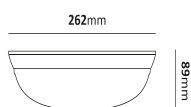


Tak- och väggplafond med sensor. Tillverkade i polykarbonat med opal kupa. Sensorarmaturerna kan ställas in efter behov med hjälp av en DIP-switch på drivdonet. Sensorn kan bland annat slå på och av beroende på närvaro och belysningsstyrka i rummet. Det går även att ställa in så att den dimrar ner under en viss tid innan den släcker ner helt efter att ingen aktivitet har uppfattats av sensorn.

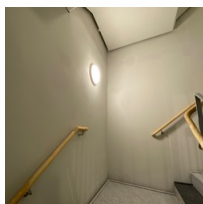
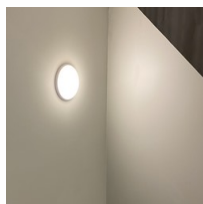
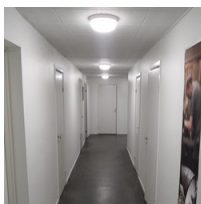
Produktspecifikation

Effekt (W)	16	Dimbar	Nej
Armaturlumen (lm)	1137	Ljuskälla	LED utbyttbar
Effektivitet (lm/W)	71	Ljuskälla ingår	Ja
Färgtemperatur (K)	3000	Spänning (V)	220-240
Ljusspridning	Symmetrisk	Antal poler	3
Färg	Vit	IP-klass	IP54
Material	Polykarbonat	Vandalklass (IK)	IK10
Glas/Bländskydd	Plast, PC	Serie	Origo
Djup (mm)	89	Typ	Plafond
Diameter (mm)	262	Livslängd L70/B50	100000
Vikt (kg)	0,7	D-märkt	Nej
Avsäkring B10 (st)	30	Skyddsklass	II
Avsäkring B16 (st)	50	Färgåtergivning (CRI)	>80
Avsäkring C10 (st)	35	Färgtolerans (SDCM)	3
Avsäkring C16 (st)	55	Omgivningstemp. (°C)	-25°C - +50°C
GTIN	7393047184332	Drivdon ingår	Ja
Energimärkning	F	Typ av drivdon	Konstantström
Knockout för utanpåliggande kabel	Nej	Dragavlastning	Nej
Vidarekoppling	Nej	Ledararea (mm ²)	2,5
Med ljussensor	Ja	Spänningstyp	AC/DC
Med rörelsesensor	Ja	Anslutning (typ)	Snabbplint

Ljusbild och måttskiss



Miljöbilder



Origo Sensor

Artikelnummer 7501058

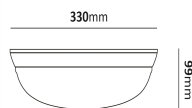
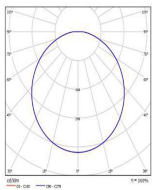


Tak- och väggplafond med sensor. Tillverkade i polykarbonat med opal kupa. Sensorarmaturerna kan ställas in efter behov med hjälp av en DIP-switch på drivdonet. Sensorn kan bland annat slå på och av beroende på närvaro och belysningsstyrka i rummet. Det går även att ställa in så att den dimrar ner under en viss tid innan den släcker ner helt efter att ingen aktivitet har uppfattats av sensorn.

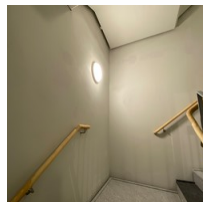
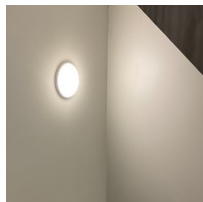
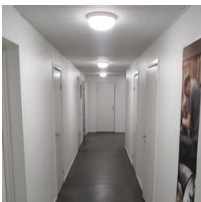
Produktspecifikation

Effekt (W)	25	Dimbar	Nej
Armaturlumen (lm)	1924	Ljuskälla	LED utbyttbar
Effektivitet (lm/W)	77	Ljuskälla ingår	Ja
Färgtemperatur (K)	3000	Spänning (V)	220-240
Ljusspridning	Symmetrisk	Antal poler	3
Färg	Vit	IP-klass	IP54
Material	Polykarbonat	Vandalklass (IK)	IK10
Glas/Bländskydd	Plast, PC	Serie	Origo
Djup (mm)	99	Typ	Plafond
Diameter (mm)	330	Livslängd L70/B50	100000
Vikt (kg)	0,9	D-märkt	Nej
Avsäkring B10 (st)	18	Skyddsklass	II
Avsäkring B16 (st)	25	Färgåtergivning (CRI)	>80
Avsäkring C10 (st)	20	Färgtolerans (SDCM)	3
Avsäkring C16 (st)	28	Omgivningstemp. (°C)	-25°C - +50°C
GTIN	7393047185339	Drivdon ingår	Ja
Energimärkning	F	Typ av drivdon	Konstantström
Knockout för utanpåliggande kabel	Nej	Dragavlastning	Nej
Vidarekoppling	Nej	Ledararea (mm ²)	2,5
Med ljussensor	Ja	Spänningstyp	AC/DC
Med rörelsesensor	Ja	Anslutning (typ)	Snabbplint

Ljusbild och måttskiss



Miljöbilder



Origo Sensor

Artikelnummer 7501675

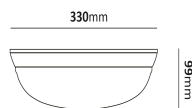
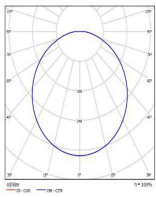


Tak- och väggplafond med sensor. Tillverkade i polykarbonat med opal kupa. Sensorarmaturerna kan ställas in efter behov med hjälp av en DIP-switch på drivdonet. Sensorn kan bland annat slå på och av beroende på närvaro och belysningsstyrka i rummet. Det går även att ställa in så att den dimrar ner under en viss tid innan den släcker ner helt efter att ingen aktivitet har uppfattats av sensorn.

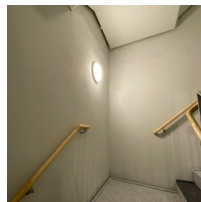
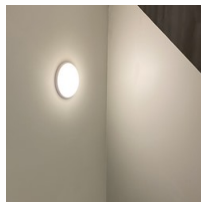
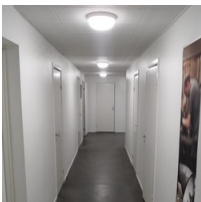
Produktspecifikation

Effekt (W)	25	Med rörelsesensor	Ja
Armaturlumen (lm)	1924	Dimbar	Nej
Effektivitet (lm/W)	77	Ljuskälla	LED utbyttbar
Färgtemperatur (K)	4000	Ljuskälla ingår	Ja
Ljusspridning	Symmetrisk	Spänning (V)	220-240
Färg	Vit	Antal poler	3
Material	Polykarbonat	IP-klass	IP54
Glas/Bländskydd	Plast, PC	Vandalklass (IK)	IK10
Djup (mm)	99	Serie	Origo
Diameter (mm)	330	Typ	Plafond
Vikt (kg)	0,9	Livslängd L70/B50	100000
Ström (mA)	550	D-märkt	Nej
Avsäkring B10 (st)	18	Skyddsklass	II
Avsäkring B16 (st)	25	Färgåtergivning (CRI)	>80
Avsäkring C10 (st)	20	Färgtolerans (SDCM)	3
Avsäkring C16 (st)	28	Omgivningstemp. (°C)	-25°C - +50°C
GTIN	7393040401016	Drivdon ingår	Ja
Energimärkning	F	Typ av drivdon	Konstantström
Knockout för utanpåliggande kabel	Nej	Dragavlastning	Nej
Vidarekoppling	Nej	Ledararea (mm ²)	2,5
Med ljussensor	Ja	Spänningstyp	AC/DC
		Anslutning (typ)	Snabbplint

Ljusbild och måttskiss



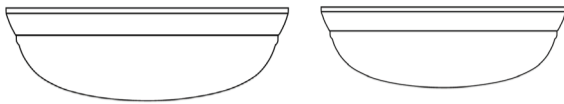
Miljöbilder



Manual

Origo 16- 25W On/Off / Sensor / Batteribackup

WESTAL®



OBS: All installation ska utföras av en behörig installatör

För att uppnå IP-klassning skall införing av kabel ske genom slitsarna på locket som täcker anslutningspunkten på armaturens bakstycke. Ett snitt med exempelvis kniv i locket kan orsaka att tätningen ej sluter tätt. Fel eller skador orsakade av felaktig installation kan påverka produktgarantin.

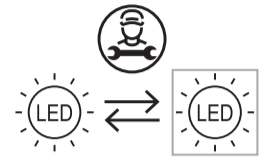
För mer info besök www.westal.se

Ljuskälla

Integrerad LED: Enligt specifikation

Ytterhölje flexrör / kabel Ø: 5-25 mm.

Ledararea: 0,5-2,5mm²
Skallängd ledare: 5-15mm



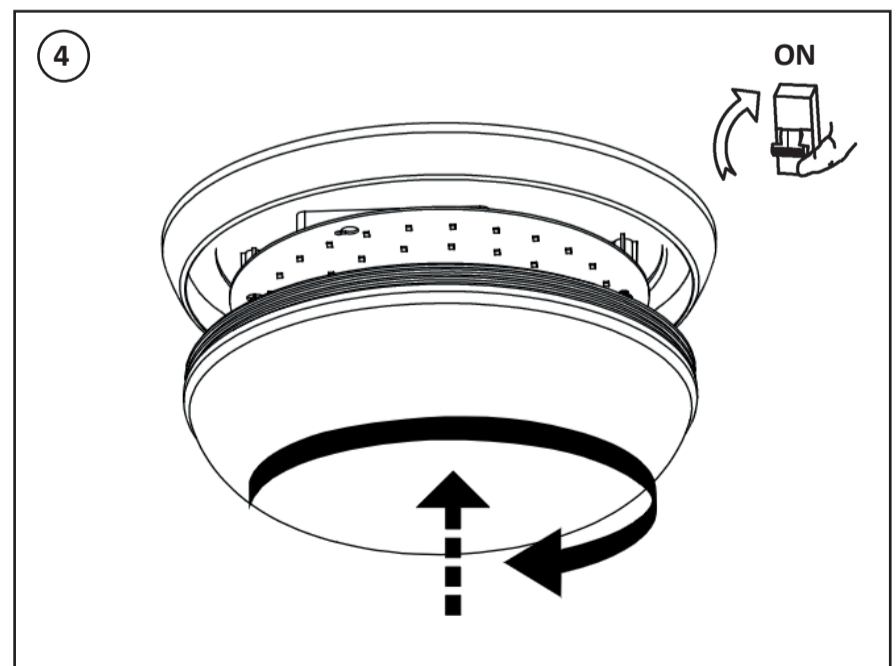
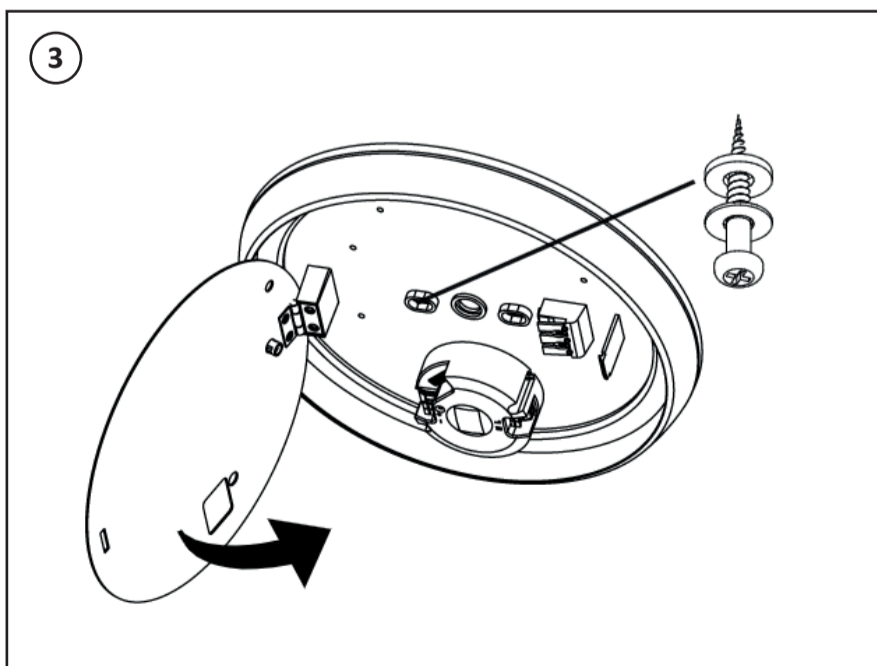
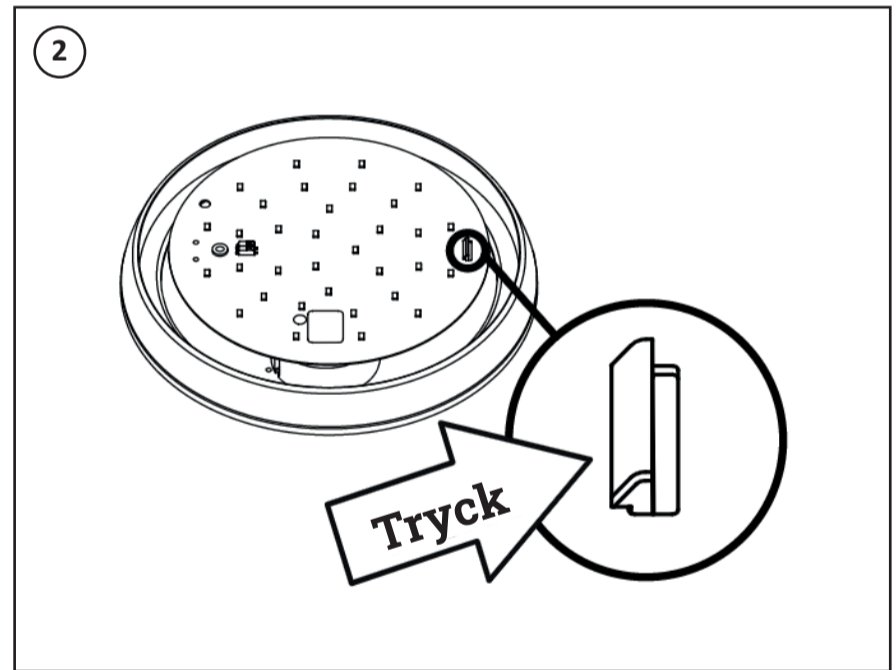
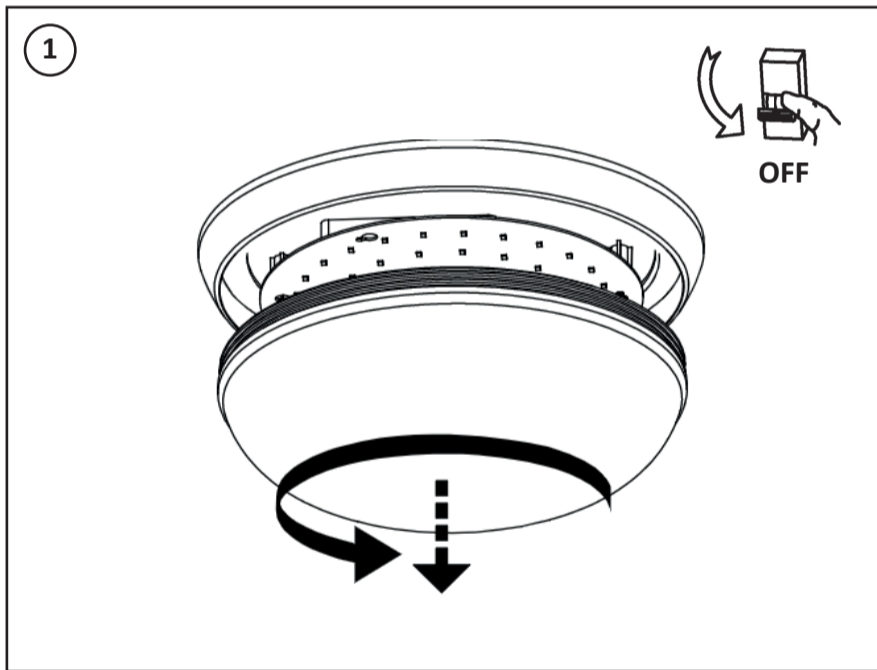
Utbytbar LED ljuskälla av en fackman.



Utbytbar drivdon av en fackman.



Läs mer om underhåll genom att skanna koden eller gå in på www.westal.se



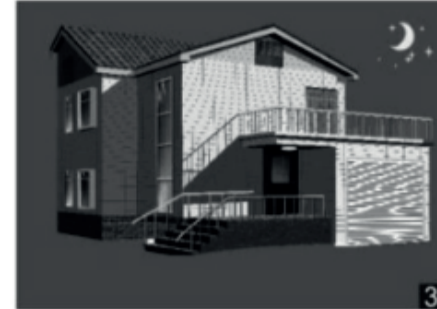
I armaturen finns styrning som medför funktionerna tänd och släck, automatisk ljussänkning, närvarostyrning och tändning beroende på dagsljuset. Nedan följer exempel på hur funktionerna kan användas.



Under dagens ljusa timmar tänds inte armaturen.



Rörelsedetektor tänds armaturen när det är mörkt ute.



Efter en bestämd tid släcks armaturen om ingen rörelse uppfattas.



Då det är tillräckligt mycket dagsljus i rummet tänds inte armaturen.



Då det inte är tillräckligt mycket dagsljus i rummet tänds armaturen när det är rörelse i rummet.



Efter en viss tid utan rörelse i rummet sänks ljusflödet från armaturen.



Efter en bestämd tid släcks armaturen om ingen rörelse uppfattas.

Inställningar - Genom att ställa in olika kombinationer på DIP-switchen kan du få funktioner som passar just ditt behov.

Område för rörelsedetektering	Hålltid	Dagsljussensor	Korridorfunktion	Ljusflöde vid korridorfunktion
100% Rörelsedetektering upp till 6m	5sek med 100% ljusflöde innan den släcks ner efter att ingen rörelse uppfattats	Frånkopplad Armaturen tänds upp oavsett vilket ljusnivå det är	0sek Korridorfunktion av	10% Armaturen håller ett ljusflöde på 10% när korridorfunktionen är igång
50% Rörelsedetektering upp till 3m	90sek med 100% ljusflöde innan den släcks ner efter att ingen rörelse uppfattats	115Lux Sensorn kan ställas in så att armaturen endast tänds då belysningsstyrkan är under 115Lux.	30sek Armaturen håller ett lägre ljusflöd i 30sek innan den släcks helt förutsatt att ingen rörelse uppfattats	30% Armaturen håller ett ljusflöde på 30% när korridorfunktionen är igång
	3min med 100% ljusflöde innan den släcks ner efter att ingen rörelse uppfattats	70Lux Sensorn kan ställas in så att armaturen endast tänds då belysningsstyrkan är under 70Lux.	10min Armaturen håller ett lägre ljusflöd i 10min innan den släcks helt förutsatt att ingen rörelse uppfattats	
	10min med 100% ljusflöde innan den släcks ner efter att ingen rörelse uppfattats	35Lux Sensorn kan ställas in så att armaturen endast tänds då belysningsstyrkan är under 35Lux.	∞ Armaturen håller ett lägre ljusflöde och släcks aldrig ner	